

LOTTE ПО-САМАРСКИ С ПЕНЕТРОНОМ

К Чемпионату мира по футболу 2018 года в Самаре с нетерпением ждут открытия первого 5-звездочного отеля под южнокорейским брендом Lotte. Ввод намечен до конца 2017 года. Хотя общестроительных работ остается еще немало, бетонирование практически завершено. Основная часть гидроизоляционных работ на строительстве отеля проведена силами специалистов ООО «СПМУ-ПЕНЕТРОН», дилера холдинга «Пенетрон-Россия» в Самарской области, с применением, соответственно, материалов системы Пенетрон.



Строительство отеля Lotte в Самаре

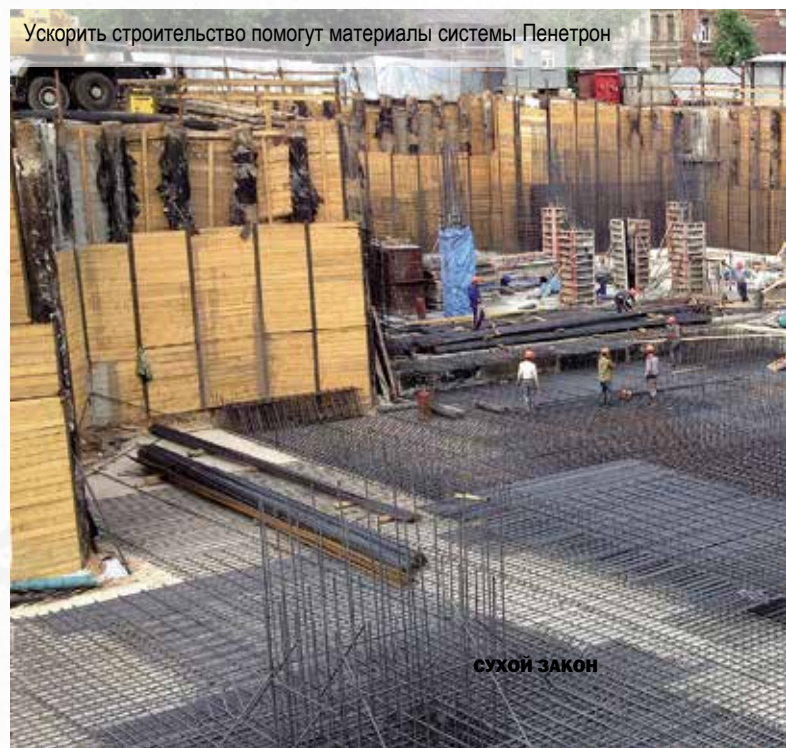
ссылка на фото: https://img-fotki.yandex.ru/get/216168/239440294_34/0_1749a4_489061e6 XXL.jpg

Отель южнокорейского бренда Lotte – один из крупнейших инвестиционных объектов в Самаре. Гостиница экстра-класса изначально предполагалась по общему плану застройки территории в районе Радиоцентра, отведенной под объекты будущего мирового футбольного первенства. Однако, с инвестициями, не говоря уже о бюджетном финансировании, возникли сложности. Наметившийся было инвестор в последний момент дал задний ход: случается – сменились планы. Только вот планы подготовки городской инфраструктуры к Чемпионату мира отменить нельзя, и футбольные команды с обслуживающим контингентом, и новых именитых гостей города нужно встретить по высшему разряду.

Начались согласования с новым инвестором, и лишь в августе 2016 года было достигнуто соглашение о строительстве гостиничного комплекса под южно-корейским брендом Lotte.

Таким образом, благодаря самому факту проведения футбольного Чемпионата и новому инвестору в границах ул. Самарской, Красноармейской и Галактионовской, в непосредственной близости к будущей футбольной фан-зоне, вырастает многозвездный отель мирового класса.

Впрочем, Пенетрон также нужно отнести к факторам, ускорившим строительство. Применение материалов системы Пенетрон во многом повлияло на оптимизацию моно-



Ускорить строительство помогут материалы системы Пенетрон

Заливка фундаментной плиты с добавкой в «Пенетрон Адмикс»

литных работ с целью обеспечения надежной защиты бетона, а также позволило сократить сроки строительства.

Здание будет переменной этажности, 15–16 этажей. Первые несколько этажей возведены по индивидуальным планировочным решениям, еще 10 – типовой планировки, под гостиничные номера. В отеле будет около 200 номеров в классификации от «Стандарта» до «Королевского». На каждом этаже предусмотрены номера для людей с ограниченными возможностями здоровья. В здании гостиницы расположатся несколько конференц-залов, SPA-комплекс, рестораны, банки и торговые помещения. Двухуровневый паркинг на 96 мест, заглубленный на 11 метров, позволит не

Общая площадь отеля превысит 27 тыс. м²

загружать автомобилями центральные улицы исторического центра города.

На текущий период бетонные работы практически завершены, достраивается технический этаж, лестничные марши, на очереди утепление и отделка фасада, монтаж витражей, оконных конструкций, подводятся инженерные коммуникации, водопровод, монтируются системы безопасности. Для разработки дизайн-проекта интерьеров приглашена известная итальянская компания Bertone.

– На строительстве отеля Lotte нашли применение практически все материалы системы Пенетрон, – комментирует зам. главного инженера ООО «СПМУ-ПЕНЕТРОН» Дмитрий Мартемьянов.

ОБЪЕКТЫ

Система Пенебанд С
в герметизации деформационных швов



Монтаж гидроизоляционного жгута «Пенебар»

– Добавка «Пенетрон Адмикс» вводилась при заливке бетона практически всех ограждающих конструкций. После внесения в бетонную смесь добавки «Пенетрон Адмикс» никакой обмазочной либо оклеечной гидроизоляции уже не понадобилось. Тем самым генподрядчик сэкономил немалую сумму. Швы герметизировались гидроизоляционным жгутом «Пенебар», усадочные трещины – инъекционным материалом «ПенеПурФом 1К».

Многочисленные вводы коммуникаций гидроизолированы с применением материалов «Пенекрит» и «Пенебар». Материалами

«Пенекрит» и «Пенетрон» обработаны стяжные отверстия от опалубки, а также швы примыкания стен к фундаментной подушке. Для гидроизоляции деформационных швов наряду с системой Пенебанд С применены инъекционные материалы.

Ввести новый многозвездочный отель вблизи строящегося главного футбольного стадиона планируется до конца текущего года. Известно, что там, где Пенетрон, там есть хорошие предпосылки, что событие произойдет точно в назначенный срок.



Усадочные трещины герметизированы составом «ПенеПурФом 1К»

22



Инъектирование требует строгого соблюдения техпроцесса

СУХОЙ ЗАКОН