



ссылка на фото: <http://www.center-dom.com/images/news/2016/08/forum2.jpg>

ПЕНЕТРОН УСКОРЯЕТ ВВОД «РОСТОВ-АРЕНЫ»

Стадион «Ростов-Арена» на 45 тыс. зрительских мест должен войти в действующий строй по программе подготовки к ЧМ-2018 в декабре 2017 года. Строительство идет с опережением графика. До законченного вида еще далеко, но уверенность ростовчан в том, что стадион будет сдан в срок и ничто не омрачит праздника, укрепляется с каждым днем. «Ростов-Арена» станет новой достопримечательностью левобережья донской столицы. А вот для ООО «Пенетрон-Дон» – официального дилера ГК «Пенетрон-Россия» в Ростовской области – стадион уже стал знаковым объектом.

14 июня 2018 года начнется Чемпионат мира по футболу. Пройдет он на 12 новейших российских стадионах. Все на текущий момент в разной степени готовности. А вот вокруг главного объекта ростовской части ЧМ уже развернуты работы по благоустройству. Здесь, на площади почти в 40 га, помимо собственно стадиона прокладывается новый пешеходный бульвар, будут устроены парковки, логистическая площадка, накопительная зона для зрителей и т.д. Монтируется система медиафасада: фасад спортивного сооружения превращается в дисплей и предстанет огромным медианосителем. На 100 процентов готовы подпорные стены, возведение которых должно было начаться в грядущем апреле.

Смонтирован каркас кровли из арочных металлоконструкций, на каркас натягивается кровельная мембрана. По исходной концепции форма кровли должна была напоминать крылья, но впоследствии от этой идеи пришлось отказаться в пользу обычной замкнутой крыши.

Заливка ростверка фундамента, введение добавки в бетон «Пенетрон Адмикс»: блок «Б», 1-й сектор





Бетонирование фундаментной плиты с добавкой «Пенетрон Адмикс»: блок «Б» (2-3 сектора)

Без крыльев, конечно, сооружение станет лаконичней, тем не менее, ничуть не утратит архитектурной уникальности для всего юга России. К тому же, в отличие от Санкт-Петербургской «Зенит-Арены», не разбухает смета, как раз напротив: стоимость снижается на 3 млрд руб. Это существенно при исходной планке сметы в 20,2 млрд руб.

Новая арена будет представлять собой здание высотой 46,25 м с тремя ярусами трибун общей площадью 26,82 тыс. м², футбольным полем размером 105x68 м, универсальным спортивным залом на 3 тыс. человек для проведения соревнований по волейболу, баскетболу и мини-футболу.

Стадион запроектирован с применением передовых технологий российского и зарубежного опыта возведения подобных объектов, с учетом требований «зеленых стандартов» строительства на принципах эргономики, экологии и экономии природных ресурсов.

Стороннему наблюдателю не видна не менее внушительная «внутренняя часть» сооружения. Укладывается полимерное покрытие на площади почти 50 тыс. «квадратов». Практически в полном объеме готовы наружные инженерные сети. К зимнему периоду объект получил тепло. С опережением графика подводится водопровод и канализация.



Восстановление несущей способности колонн: материал «Скрепа М500 Ремонтная»

СУХОЙ ЗАКОН



Восстановление колонн: этап увлажнения



Заливка фундамента футбольного поля с добавкой «Пенетрон Адмикс»: зеленый цвет – индикатор ввода добавки

Главное, что с опережением графика проведены монтаж основных несущих металлоконструкций, сборных конструкций настилов трибун и другие железобетонные работы. Подготовка к событиям такого масштаба, как мундиале, мало где и редко когда обходится без «штурмовых» усилий. Нужно укладываться в сроки, невзирая на переделку проекта, на бюджетный дефицит. Невзирая, в общем-то, ни на что: сроки и еще раз сроки. Но – в смету укладывайтесь и за качество, как говорится, ответите головой.

В выигрыше будет проектировщик, который прогрессивно мыслит и заложил в проект проникающую гидроизоляцию системы Пенетрон, в выигрыше будет застройщик и генподрядчик, которые не «рекомендовали» проектировщику ничего другого, чаще всего, сомнительного.

Практика показывает, что в итоге они получают иско-

мое качество точно в срок и даже с опережением, при этом в рамках сметных затрат.

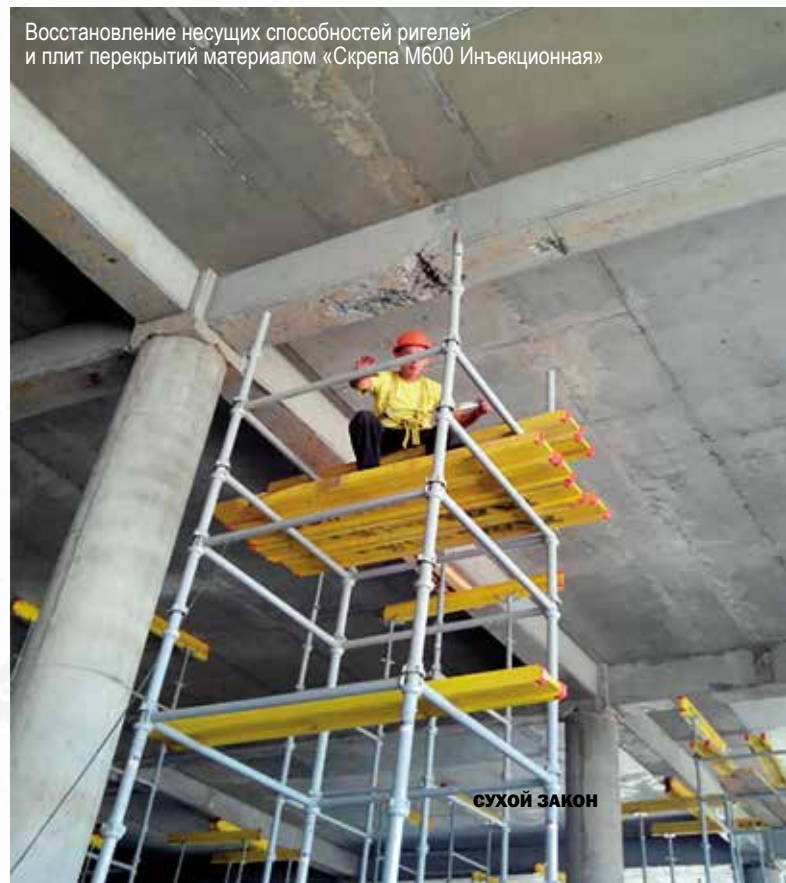
Впрочем, вот что сам генподрядчик на строительстве стадиона «Ростов-Арена» АО «Крокус интернешнл» – отмечает в отзыве на имя директора ООО «Пенетрон-Дон» В.Г. Фоменко:

«Применение материала «Пенетрон Адмикс» для гидроизоляции бетона оказалось верным решением, которое существенно ускорило темпы строительства, так как с гидроизоляционной добавкой «Пенетрон Адмикс» дополнительных мероприятий для защиты бетона после набора прочности не требуется. Кроме того, решающим фактором в принятии решения об использовании «Пенетрон Адмикс» является срок службы гидроизоляции, сопоставимый со сроком службы бетонной конструкции».

Кстати, контрольные образцы тяжелого бетона с добавкой «Пенетрон Адмикс» при испытаниях по методу «мокрого пятна» выдержали давление воды 1,2 Мпа, что соответствует марке по водонепроницаемости W 12.

– Наша компания на строительство «Ростов-Арены» осуществляла поставку материалов системы Пенетрон, – говорит директор ООО «Пенетрон-Ростов» Виталий Фоменко. – Кроме того, вели самое тесное взаимодействие с проектным институтом ЦНИИИпромзданий на

Восстановление несущих способностей ригелей и плит перекрытий материалом «Скрепа М600 Инъекционная»



всех этапах разработки проекта. Наибольший объем использованных на объекте материалов системы Пенетрон пришелся на гидроизоляционную добавку в бетон «Пенетрон Адмикс». Она применялась при заливке плиты основания, ростверков, оснований ограждающих конструкций, подпорных стен, лестничных маршей входных групп, трибун, а также очистных сооружений, резервуаров различного назначения – пожарных, поливочных, питьевых и сточных вод.

Широкое применение нашли и другие материалы системы Пенетрон: «Пенекрит», «Пенебар», «Пенетрон» для гидроизоляции вводов коммуникаций и рабочих швов, «Пенебанд С» и клей «Пенепокси 2К» – для гидроизоляции деформационных швов. Для восстановления и укрепления несущих конструкций пошли «Скрепа М500» и «Скрепа М600». На резервуарах и колодцах не обошлось без протечек, соответственно, для ликвидации напорных течей потребовались «Ватерплаг» и «Пенепплаг».

В постоянном режиме осуществлялась техническая поддержка, обучение специалистов подрядных организаций. Налажено плотное взаимодействие с проектным отделом, авторским надзором. Постоянным на протяжении всего строительства был контроль качества применения наших материалов. Кстати, испытания бетонных образцов на водонепроницаемость проводила лаборатория Ростовского государственного

строительного университета. Одним словом, поработали плотно, профессионально и результативно со всеми организациями, «завязанными» в строительстве «Ростов-Арены». Надеюсь, что они по достоинству оценили наш вклад.

Генподрядчик АО «Крокус интернешнл» выражает благодарность сотрудникам ООО «Пенетрон-Дон» за всестороннюю помощь, техническую поддержку, консультации на постоянной основе, обеспечение своевременных поставок материалов на стройплощадку и рекомендует партнерам применение материалов системы Пенетрон для качественной и долговечной гидроизоляции.

Контрактным сроком ввода стадиона «Ростов-Арена» сейчас уже ничто не угрожает. После завершения грандиозного спортивного события в 2018 году в полное распоряжение ростовчан перейдет не только эта крупнейшая футбольная площадка. Плюс к «Ростов-Арене» еще шесть реконструированных стадионов, а также гостиницы, дорожные развязки, перехватывающие парковки и другие объекты инфраструктуры города-миллионника.

И в этом богатом наследии уже заложена немалая заслуга Пенетрона.

Гидроизоляция деформационных швов настилов трибун

