

АНАПА ВСТРЕЧАЕТ ГОСТЕЙ

В 2014-м Международный аэропорт Анапы впервые в истории обслужил 1 млн пассажиров и стал лучшим из региональных с пассажиропотоком до 2 млн человек в год. Летом 2017-го открыт новый пассажирский терминал. Возросла нагрузка на контрольно-диспетчерский пункт, причем, практически в прямом смысле. Дело в том, что важнейшему для безопасной навигации объекту потребовался сложный комплекс гидроизоляционных работ, который и был успешно проведен специалистами ООО «ЮгСтройГидроизоляция».



«Витязево» – воздушные ворота Анапы

Международный аэропорт федерального значения, расположенный в 15 км от центра города Анапы и в 4 км восточнее сел Витязево, имеет и второе название – «Витязево». С ограничением турецкого и прекращением египетского турпотоков востребованность краснодарских курортов возросла. И Анапы в том числе – как признанного места семейного курортного туризма и отдыха с детьми. Модернизация аэропорта стала насущной задачей. На конец 2016 года, когда уже в полную силу шло строительство нового терминала, аэропорт обслужил более 1,3 млн авиапассажиров. 20-процентный прирост пришелся естественным образом на жаркие летние месяцы. Благо не настолько жаркие, как лето 2010-го, когда бетон на Кубани раскалялся более 50–60 градусов, «плыла»

даже взлетно-посадочная полоса в аэропорту Краснодара и самолеты уходили на запасные аэродромы, в том числе, в Анапу.

Кстати, новый терминал как раз и принимает все внутренние рейсы – до 600 пассажиров в час. Он был открыт летом 2017 года, а построен за 15 месяцев – без малого с двукратным опережением по срокам. Неплохой показатель, тем более на фоне обозначенного Владимиром Путиным поворота «лицом к инфраструктуре». Анапские воздушные ворота представляют собой один из важных узлов транспортно-логистической инфраструктуры: в навигацию 2017 года аэропорт обслуживал перевозки более 20 авиакомпаний по 49 направлениям, но помимо гражданской авиации используется также авиацией Минобороны РФ.

Отсюда и новые задачи в зоне ответственности контрольно-диспетчерской службы – в аэропорту Анапы это КДП «Высокий». Заповедь всей – будь то гражданская, будь военная – летной практики в том, что полеты начинаются на земле. Несколько уточнили значение главного «летного принципа» специалисты компании «ЮгСтройГидроизоляция», показав на деле – с помощью своих рук и материалов системы Пенетрон, что вообще-то полеты начинаются даже под землей.

Вот как это было. Рассказывает Николай Иванович Моторный, директор ООО «ЮгСтройГидроизоляция»:

– Аэропорт Анапы находится в зоне сейсмической опасности. КДП «Высокий» смонтирован на достаточно мощном фундаменте, с дву-



Новый терминал аэропорта

мя поясами сейсмокомпенсаторов. Но даже жаркий южный климат не страшает строения от грунтовых вод. Грунтовая вода сквозь деформационный шов поступала в заглубленные помещения КДП. Доступ ко шву изнутри помещения был заблокирован, выход оставался только один: добраться к заглубленной проблемной зоне с наружной стороны. Но легко сказать, а добраться нужно было на 4-метровую глубину, где и расположен нижний сейсмокомпенсаторный пояс. Деформационный шов гидроизолировали с использованием системы «ПенеБанд С». А сам этот сложный, но интересный проект лишний раз показал, что для Пенетрона трудно подыскать нерешаемую задачу.

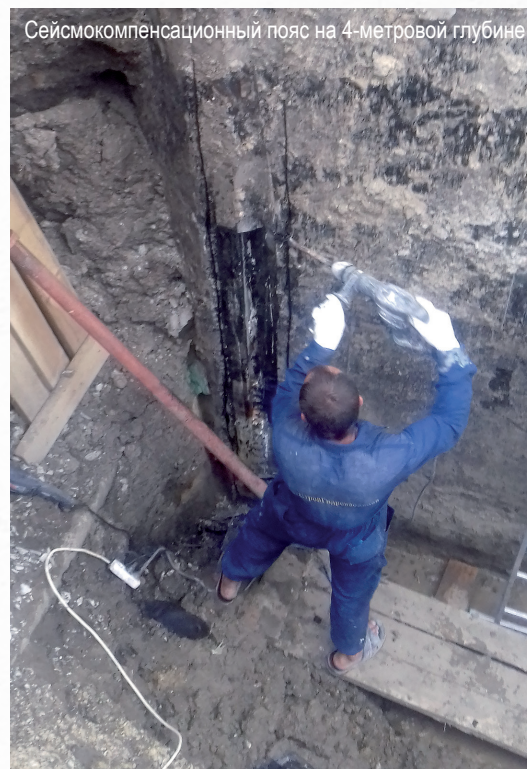


Система ПенеБанд С в действии



СУХОЙ ЗАКОН

Сейсмокомпенсационный пояс на 4-метровой глубине



Для Пенетрона нет нерешаемых задач

